

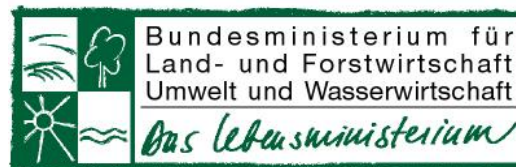
PFEIL 05



Programm für Forschung und Entwicklung im
Lebensministerium 2002 - 2005

NETZWERKE FÜR DIE ZUKUNFT

Abteilung F&E
E. Fuhrmann



Strategie-Symposium
FORNE
7. Mai 2003

Zielsetzungen

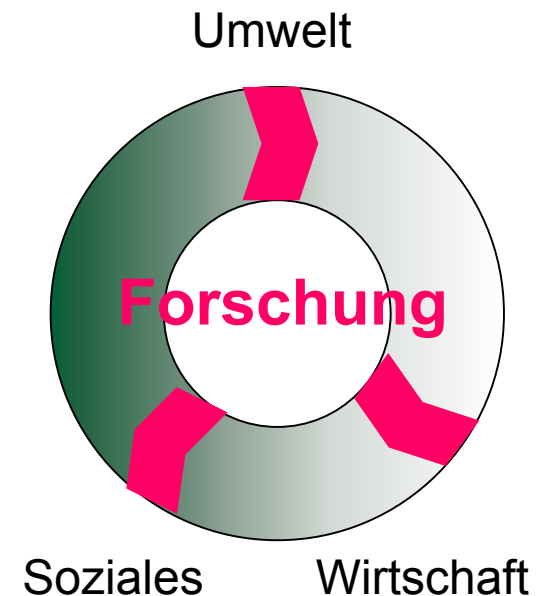


- PFEIL 05 will die Forschungsaktivitäten des BMLFUW
 - thematisch bündeln und fokussieren,
 - unter Berücksichtigung begrenzter Mittel durch verstärkte interdisziplinäre Arbeit, Kooperation und Controlling effizient umsetzen
 - und mit Blick auf die Sicherung der Lebensqualität des Menschen nutzbringend verwerten.

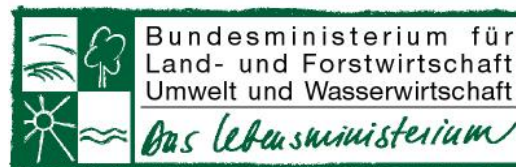
Rahmenbedingungen



International	EU	National
WTO OECD Kyoto Rio 1992 CBD FAO Alpenkonvention Ramser Abkommen usw.	EU-Erweiterung GAP, Cardiff-Prozess Strategie der EU für eine nachhaltige Entwicklung Wasserrahmen-RL Umweltprogramme Grünbuch Energie EU-Bodenstrategie Weißbücher, usw.	Österr. Strategie für nachhaltige Entwicklung Förderung Ländlicher Raum und ÖPUL Nationaler Umweltplan Aktionsprogramm Biolandbau Biodiversitäts-Strategie Nationalparke, MAB Nawaros, usw.



Abteilung F&E
E. Fuhrmann



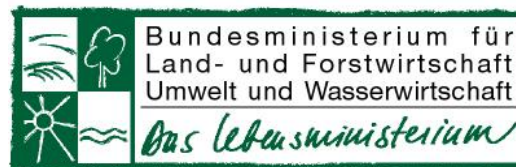
Strategie-Symposium
FORNE
7. Mai 2003

Zeitraster



Programm	Maßnahme	2001	2002	2003	2004	2005	2006
PFEIL 05	Implementierung						
	Laufzeit						
	Abstimmung Agentur f. Ernährungssicherheit						
	Evaluierung 1						
	Evaluierung 2						
PFEIL 10	Implementierung						

Abteilung F&E
E. Fuhrmann



Strategie-Symposium
FORNE
7. Mai 2003

NE in PFEIL 05



- 4 Strategiefelder
Ländlicher Raum, Landwirtschaft und Ernährung, Wasser, Umwelt und Abfallwirtschaft
- 31 Teilbereiche
- davon 9 Forcierungsbereiche

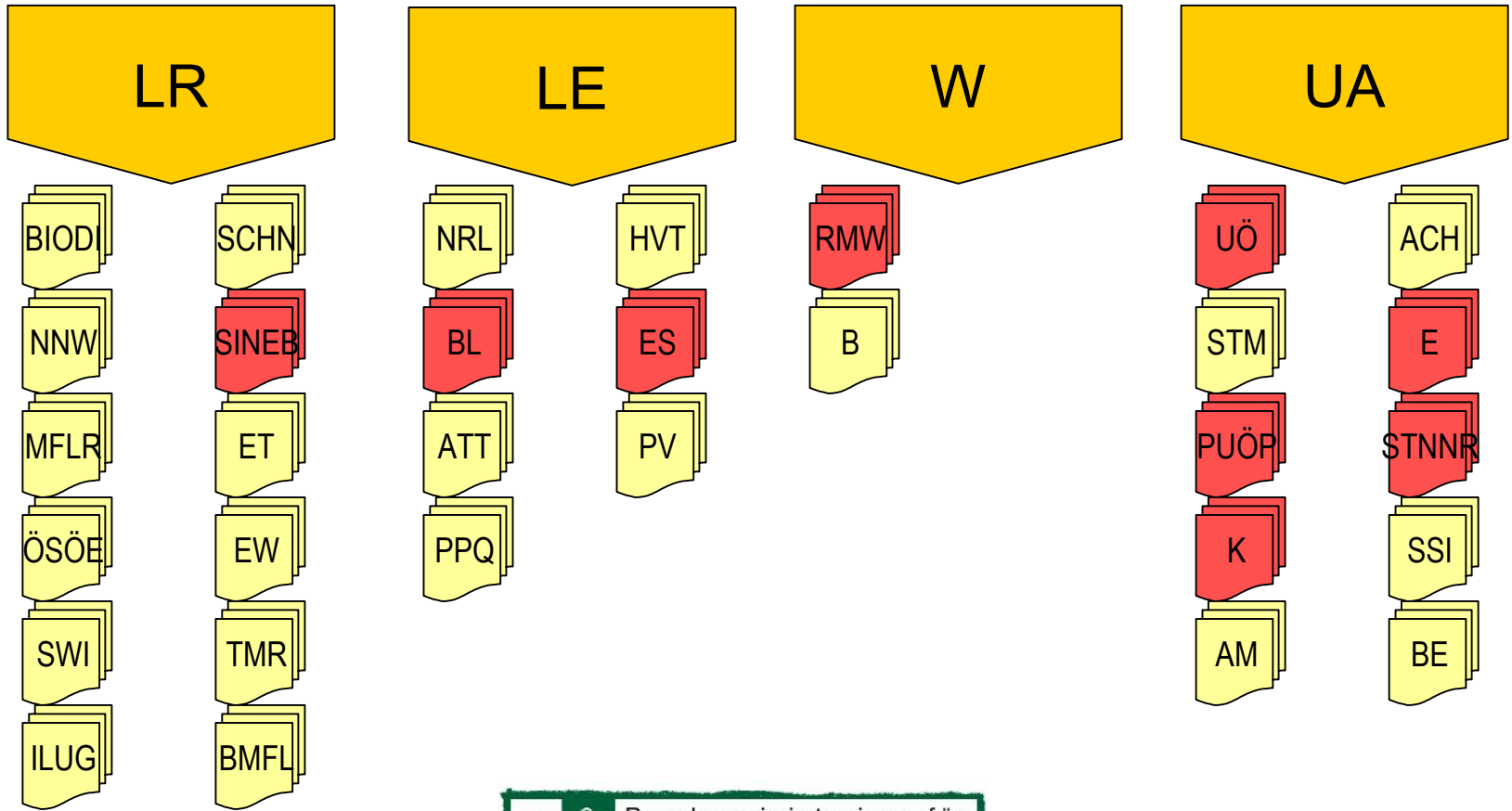
Nachhaltige Entwicklung ist Inhalt mehrerer Teil- und Forcierungsbereiche.

Struktur

BMLFUW



PFEIL 05



Abteilung F&E
E. Fuhrmann



Strategie-Symposium
FORNE
7. Mai 2003

Forcierungsbereiche



- A Biologische Landwirtschaft
- B Strategien und Instrumente für eine Nachhaltige Entwicklung und deren Bewertung
- C Prozessintegrierter Umweltschutz und ökoeffiziente Produkte
- D Klimaschutz
- E Stoffliche Nutzung Nachwachsender Rohstoffe
- F Umweltökonomie
- G Ressourcenmanagement Wasser
- H Energie
- I Ernährungssicherheit

Ländlicher Raum (1)



- BMFL Bewertung der multifunktionalen Leistungen der Land-, Forst- und Wasserwirtschaft (externe Effekte) - Nachfrageanalysen und Marketing
- NNW Naturnahe, nachhaltige Waldwirtschaft
- MFLR Multifunktionaler Lebensraum
- ÖSÖE Ökologische, soziale und ökonomische Entwicklung
- SWI Soziale und wirtschaftliche Infrastruktur
- LUG Integration ländlicher und urbaner Gebiete

Ländlicher Raum (2)



- SCHN Schutz vor Naturgefahren
- SINEB STRATEGIEN UND INSTRUMENTE FÜR EINE NACHHALTIGE ENTWICKLUNG UND DEREN BEWERTUNG
- ET Entwicklung und Trends auf nationaler, europäischer und internationaler Ebene
- EW Effizienz und Wettbewerbsfähigkeit
- BIODI Biodiversität
- TMR Technikfolgenabschätzung und Minderung von Risiken

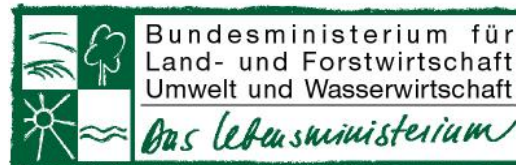
Landwirtschaft und Ernährung



- NRL Nachhaltige Ressourcennutzung in der Landwirtschaft
- BL **BIOLOGISCHE LANDWIRTSCHAFT**
- ATT Artgerechte Tierhaltung und Tierernährung
- PPQ Produkt- und Prozessqualität
- HVT Herstellungsverfahren und Technologien
- ES **ERNÄHRUNGSSICHERHEIT**
- PV Produktion und Vermarktung

[zurück](#)

Abteilung F&E
E. Fuhrmann



Strategie-Symposium
FORNE
7. Mai 2003

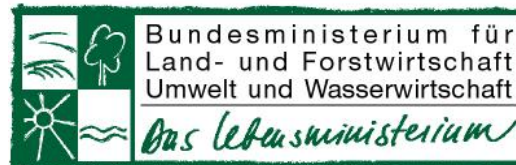
Wasser



- RMW RESSOURCENMANAGEMENT WASSER
- B Bodenschutz

[zurück](#)

Abteilung F&E
E. Fuhrmann



Strategie-Symposium
FORNE
7. Mai 2003

Umwelt und Abfallmanagement (1)



- SSI Systeme und Systemintegration
- K KLIMASCHUTZ
- STNNR STOFFLICHE NUTZUNG NACHWACHSENDER
ROHSTOFFE
- E ENERGIE
- ACH Anthropogene Chemikalien

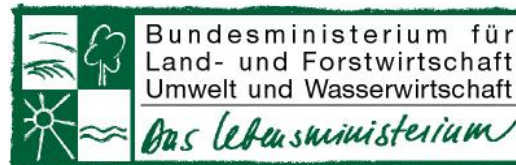
Umwelt und Abfallmanagement (2)



- AM Auswirkungen auf den Menschen
- UÖ **UMWELTÖKONOMIE**
- STM Stoffkreisläufe und Materialflüsse
- PUÖP **PROZESSINTEGRIERTER UMWELTSCHUTZ
UND ÖKOEFFIZIENTE PRODUKTE**
- BE Beschäftigungseffekte

[zurück](#)

Abteilung F&E
E. Fuhrmann



Strategie-Symposium
FORNE
7. Mai 2003

Forschungsausgaben 2001/2002 (in €)



- Gesamt 2001: 33.9 Mio.
 - Externe Projekte: 14 %
 - Interne Projekte: 86 %
 - 13 ressortzugehörige Bundesanstalten und Bundesämter
- Gesamt 2002: 26 Mio. € (BVA)
 - Externe Projekte: 18 %
 - Interne Projekte: 82 %
 - (10 ressortzugehörige Forschungsstellen nach Ausgliederung 2002 in die Österr. Agentur für Gesundheit und Ernährungssicherheit GesmbH. AGES)

Nationale Vernetzung



PFEIL 05

- Kulturlandschaftsforschung, BBK, Impulsprogramm “Nachhaltig Wirtschaften”
- **K₋plus**
 - ABC: Austria Bioenergy Centre
 - alpS: Centre of Natural Hazard Management
- FFF, (FWF), Jubiläumsfonds, Forschung nach UFG, MAB

Internationale Vernetzung



- EU-Rahmenprogramme
- ALTENER, INTERREG, LIFE usw.
- EUFORGEN, EUREKA, FAO-IPGRI, COST usw.
- In Planung: ERA-net Ökologischer Landbau

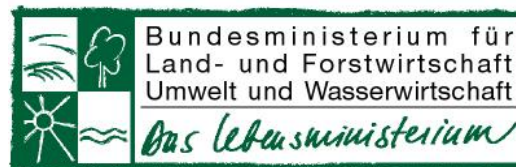
Danke für Ihre Aufmerksamkeit!



PFEIL 05



Abteilung F&E
E. Fuhrmann



Strategie-Symposium
FORNE
7. Mai 2003